



# DEFIANCE 挑战

SERIES SUBWOOFERS



## “挑战 X”系列——极致、毫不妥协的低音

新款挑战 X10/X12/X15 的一切都是重量级的。输出是重量级的，得益于结实的内部加强箱体和最大的单元冲程技术。声压级水平是重量级的，而且控制精准、细节浓烈，失真低至几无察觉，剧院品质的低音。加拿大生产，挑战 X 是北美大陆上生产的最大的低音炮。



## “挑战 V”系列——全能！不要花招

不要花招的强烈低音表现，挑战 V8/V10/V12 的低音炮价值惊人。更小的占用空间将大量的技术包装在一个紧凑的低音冲击力王国里。震天动地的冲击，挑战 V 系列以无与伦比的价值提供了最佳低音。

# 先进的特性和性能

## 挑战 X

**加拿大生产：**所有的 X 系列低音炮都在我们加拿大 22,5000 平方英尺的基地里设计、研发和生产。

**ARC®：**用 ARC 简版、中级和专业版，为你的聆听房间塑造低音。（测试话筒另行销售）

**ART™折环：**专利的主动背脊技术确保更远、更快的振膜运动，输出增加 3DB，失真降低 50%。

**新！APP 控制：**在你的聆听位置，通过简易的免费 Paradigm 低音炮 APP 做重要的调整，包括相位、带宽等。

**下扬导向孔：**精细调整过的导向孔将地面变成一个增强低频响应的工具，允许更加灵活的摆放选择，没有扰动或者失真的风险。

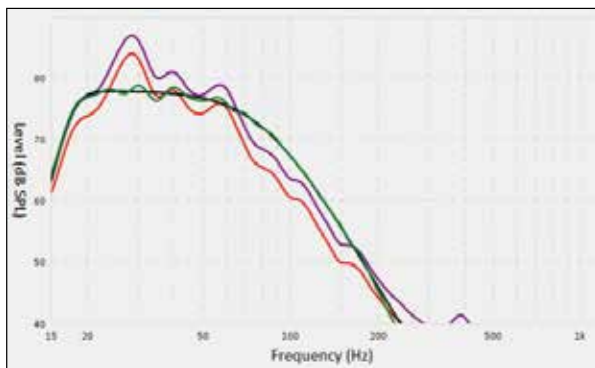
## 挑战 V

**ARC®：**用 ARC 简版、中级和专业版，为你的聆听房间塑造低音。（测试话筒另行销售）

**新！APP 控制：**在你的聆听位置，通过简易的免费 Paradigm 低音炮 APP 做重要的调整，包括相位、带宽等。

**下扬导向孔：**精细调整过的导向孔将地面变成一个增强低频响应的工具，允许更加灵活的摆放选择，没有扰动或者失真的风险。

**为猛击而生：**加强的箱体结构和消振单元确保了深邃、细节的低音。



### 挑战 X10 - 低音下潜 23Hz(DIN)

- 10" 单元，专利 ART™ 折环
- 300W RMS ( 600W 动态峰值 )
- APP 控制
- 音箱电平输入
- 无线选择 ( 挑战 WT 单独销售 )
- 缎黑颜色
- 381 × 419 × 400 mm
- 18.9 kg

### 挑战 X12 - 低音下潜 18Hz(DIN)

- 12" 单元，专利 ART™ 折环
- 650W RMS ( 1300W 动态峰值 )
- APP 控制
- 音箱电平输入
- 无线选择 ( 挑战 WT 单独销售 )
- 缎黑颜色
- 457 × 493 × 476 mm
- 27.9 kg

### 挑战 X15 - 低音下潜 14Hz(DIN)

- 15" 单元，专利 ART™ 折环
- 900W RMS ( 1800W 动态峰值 )
- APP 控制
- 音箱电平输入
- 无线选择 ( 挑战 WT 单独销售 )
- 缎黑颜色
- 590 × 628 × 609 mm
- 41.4 kg

### 挑战 V8 - 低音下潜 28Hz(DIN)

- 8" 单元
- 75W RMS ( 150W 动态峰值 )
- 音箱电平输入
- 缎黑颜色
- 362 × 324 × 340 mm
- 11.9 kg

### 挑战 V10 - 低音下潜 26Hz(DIN)

- 10" 单元
- 120W RMS ( 250W 动态峰值 )
- APP 控制
- 音箱电平输入
- ARC® 就绪
- 无线选择 ( 挑战 WT 单独销售 )
- 缎黑颜色
- 400 × 362 × 378 mm
- 15.1 kg

### 挑战 V12 - 低音下潜 18Hz(DIN)

- 12" 单元
- 120W RMS ( 250W 动态峰值 )
- APP 控制
- 音箱电平输入
- ARC® 就绪
- 无线选择 ( 挑战 WT 单独销售 )
- 缎黑颜色
- 457 × 419 × 435 mm
- 18.9 kg